



INSTALLATION

Standard Parts am Client



• Allgemeines

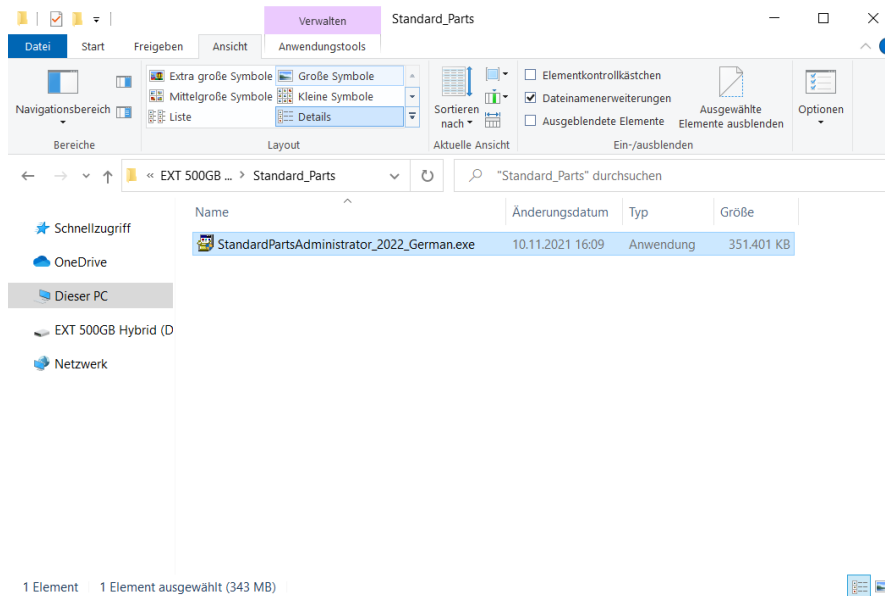
- Für die Solid Edge 2022 Standard Parts wird mindestens der SQL Express 2012 SP1 oder SQL-Server 2012 empfohlen.
- Für die Installation am Client ist keine zusätzliche Installation von SQL nötig, da diese bei der Solid Edge Installation automatisch erfolgt.
- **Wichtig!** Der Standard Parts Administrator installiert automatisch den SQL Express 2017

• Vorbereitung

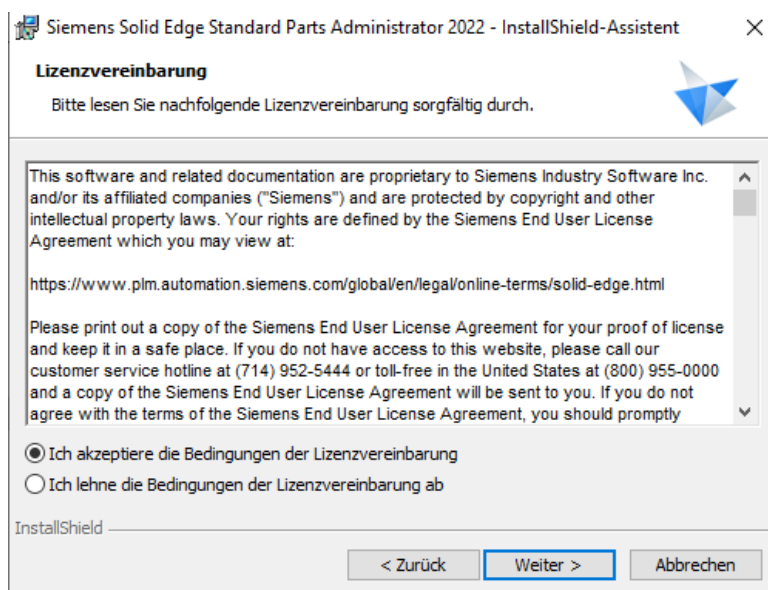
- Sie benötigen die SOLID EDGE Installationsdatei und die Standard Parts Administrator Installationsdatei
- Solid Edge muss bereits auf dem Rechner installiert sein
- Es sollte vor der STANDARD PARTS Installation noch kein Maintenance Pack (Service Pack) von SOLID EDGE vorhanden sein.
d.h.: Maintenance Pack´s immer nach der STANDARD PARTS Installation ausführen
- **Wichtig!** Es werden volle lokale Administrationsrechte benötigt.
- **Wichtig!** Rechnername und Windows Benutzername dürfen nicht gleich lauten!
- WIN10 Benutzer müssen die Benutzerkontensteuerung ausschalten bzw. auf niedrigstes Niveau zurückstellen
- Alle offenen Anwendungen schliessen

• INSTALLATION Administrator & Library's

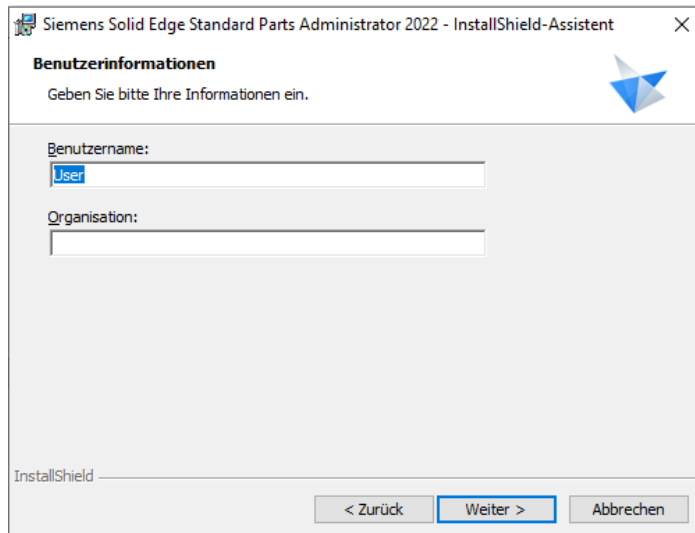
- STANDARD PARTS Administrator SETUP ausführen



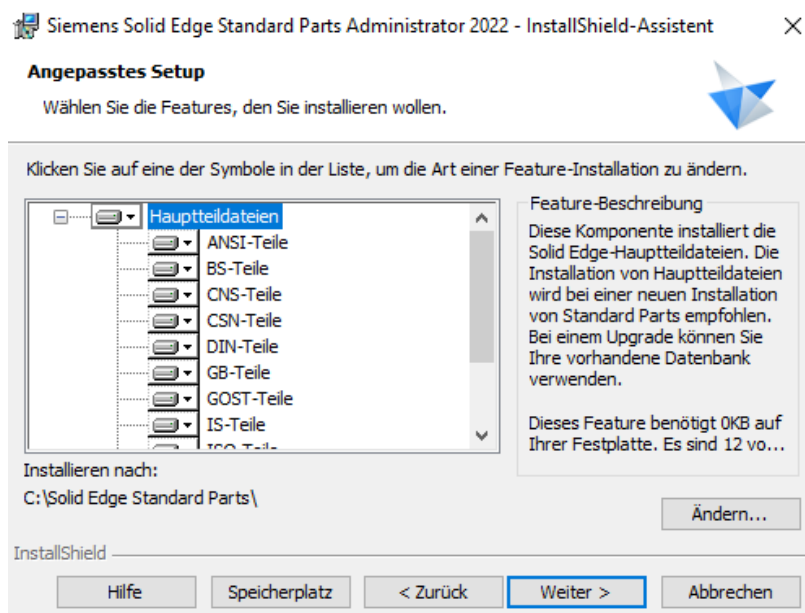
- Die Bedienungen der Lizenzvereinbarung akzeptieren und weiter klicken



- Hier können die Benutzerinformationen eingetragen werden.

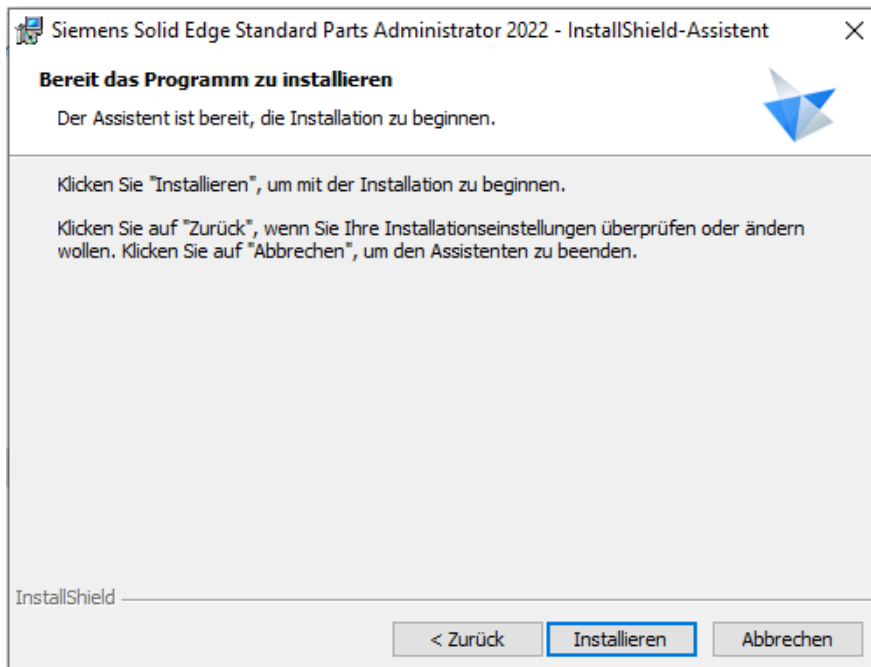


- weiter klicken bis zu diesem Dialog

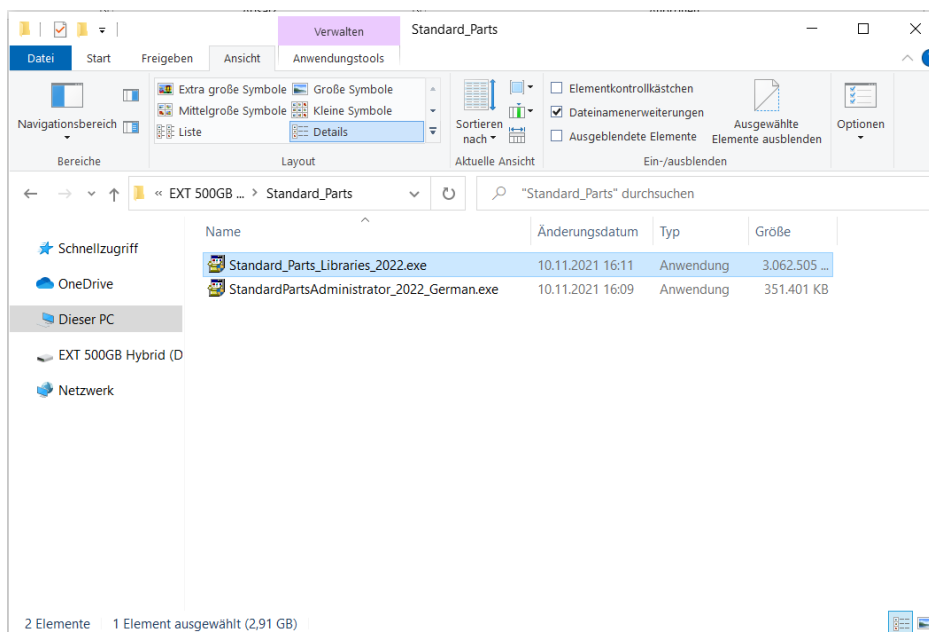


- **Wichtig!** Nur bei der Client Installation:
Hauptdateien anwählen, ansonsten wird die Installation nicht funktionieren!
- Als Standard Pfad für die STANDARD PARTS wird „C:\Solid Edge Standard Parts“ vorgeschlagen der auch verwendet werden sollte, insofern genügend Speicherplatz auf C:\ zur Verfügung steht

- Auf weiter und installieren klicken



- Nach Abschluss der STANDARD PARTS Administrator Installation, die Installation der Standard Parts Libraries an starten.

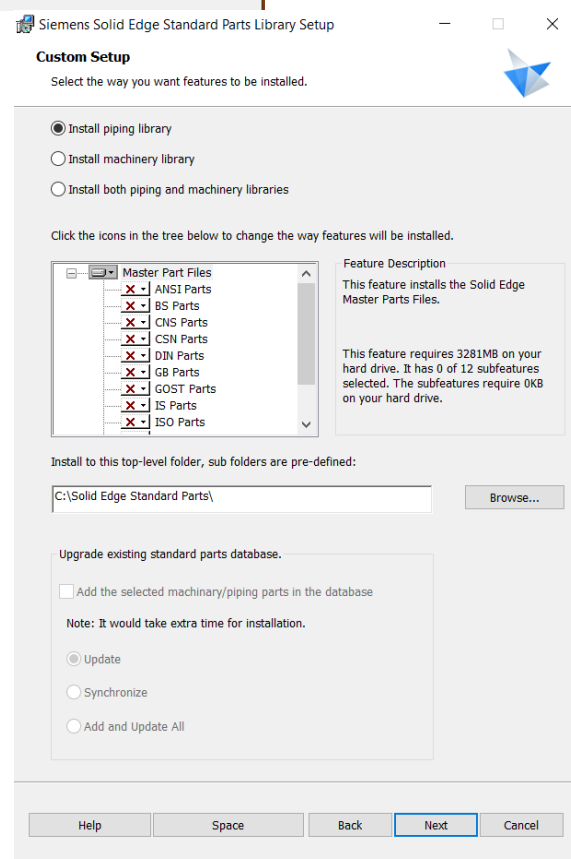
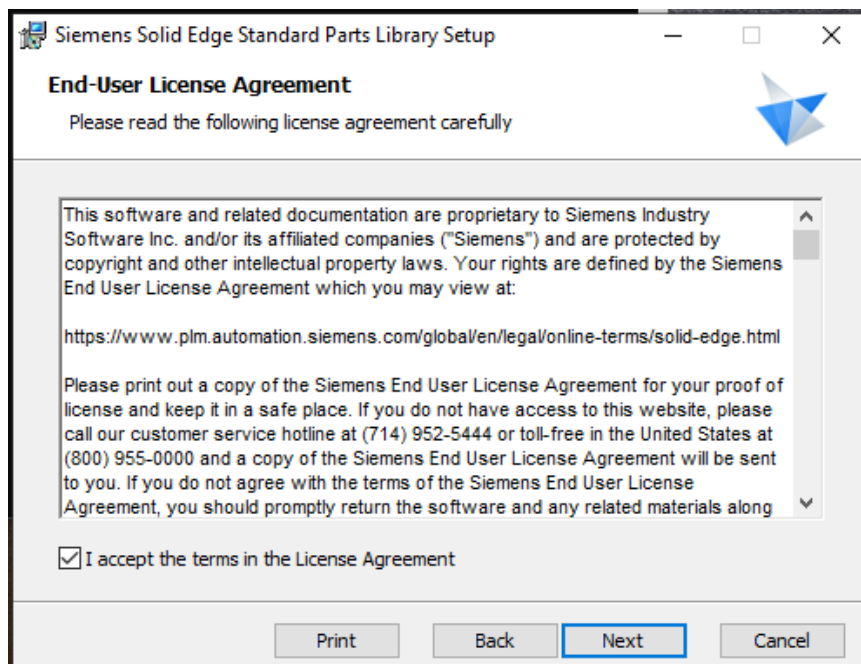


Nachfolgende Anleitung der Library Installation bezieht sich auf die Machinery und Piping Library. d.h.: die Installationen laufen ident ab.

Wichtig! Die Piping Library wird nur bei gültiger SOLID EDGE XPRESROUTE Lizenz benötigt.

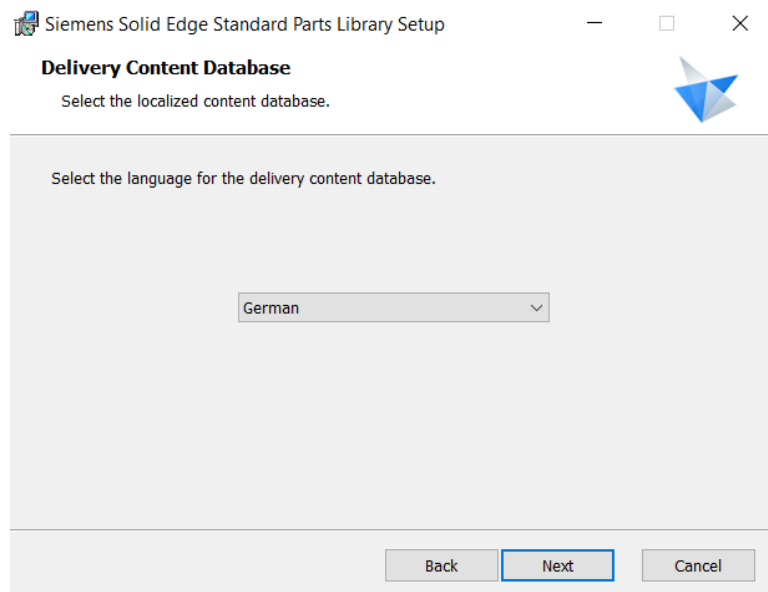
Weiter mit der Installation:

Die Bedienungen der Lizenzvereinbarung akzeptieren und weiter klicken

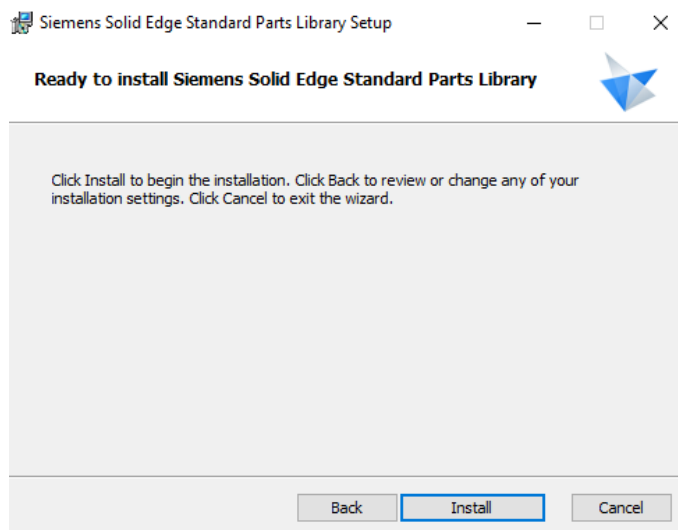


- Next anklicken
- Die gewünschte Bibliothek auswählen
- Gewünschte Norm an/abwählen
- Pfad prüfen
Wichtig! Pfad wie für Administrator verwenden
Next anklicken

- Sprache wählen
- Next anklicken



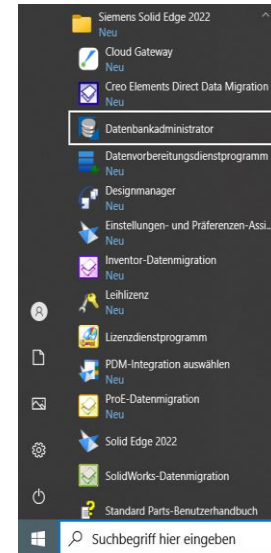
- Install anklicken



- Nach Abschluß der Installation gegebenenfalls die Piping Library Installieren

● **INSTALLATION** Teile in der Datenbank registrieren

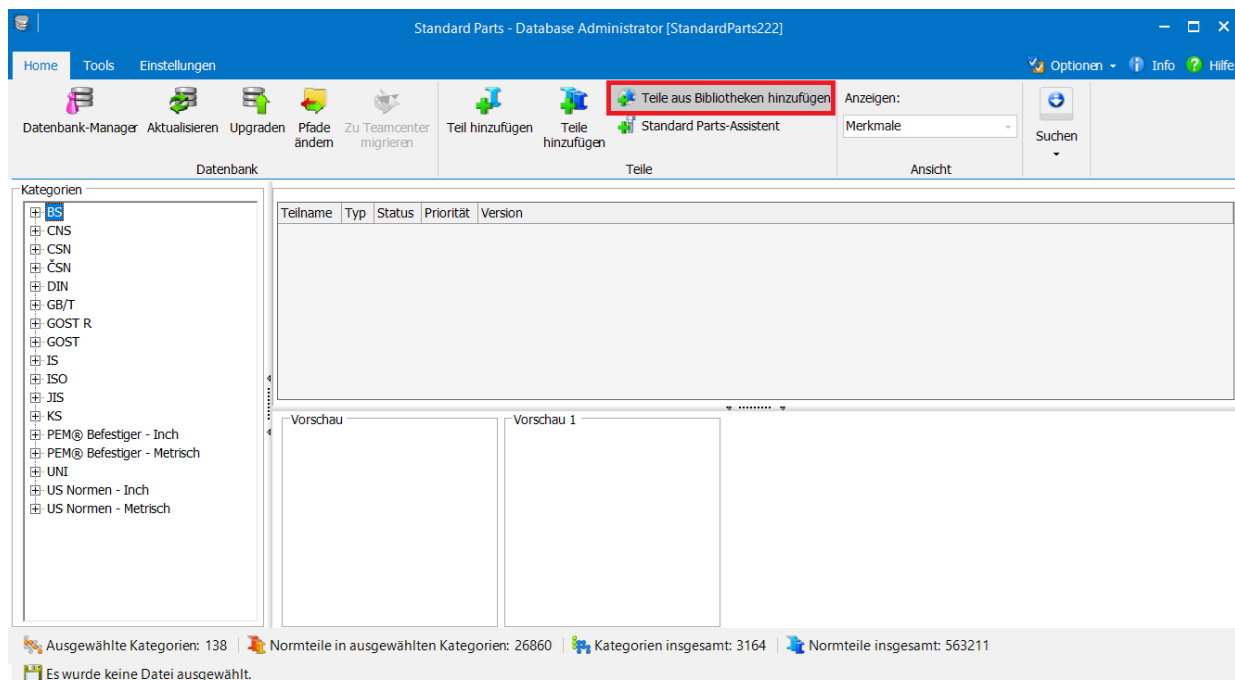
- STANDARD PARTS Datenbankadministrator starten
Start->Siemens Solid Edge 2022



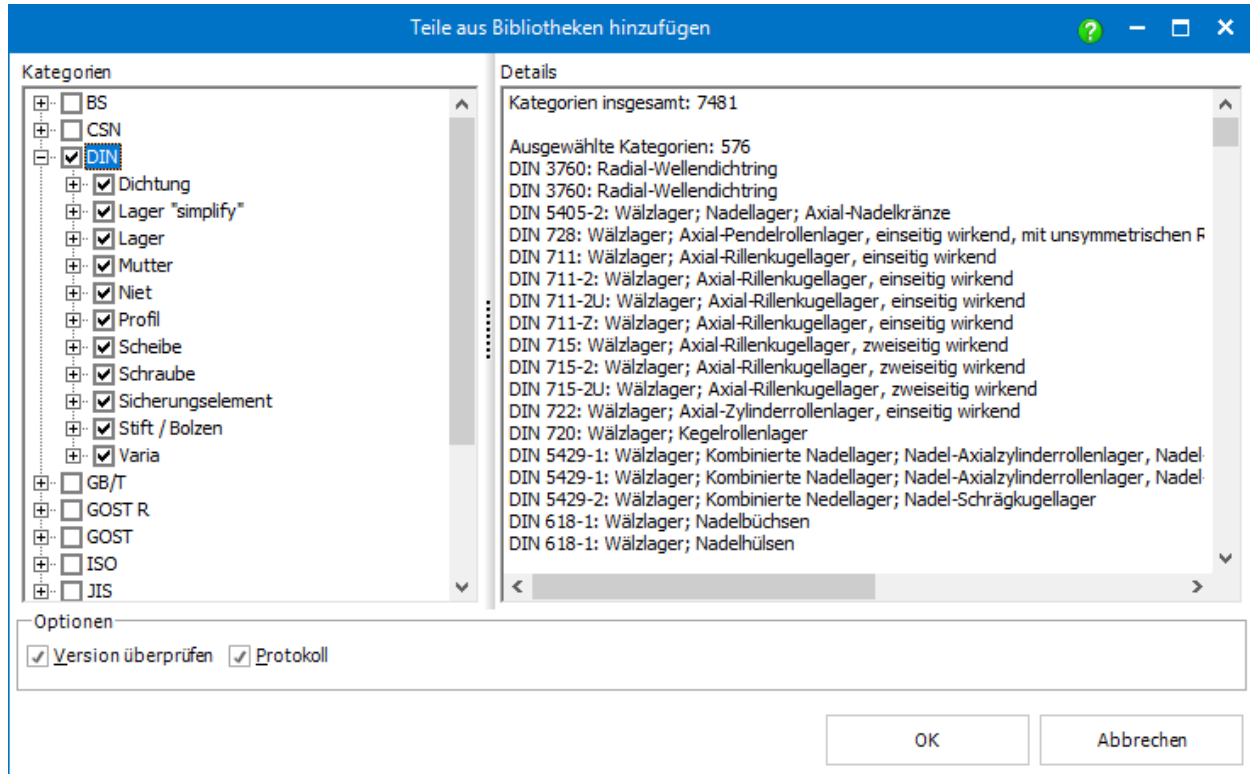
- In den nächsten Schritten werden die Teile in der Datenbank registriert.
Es sind zu diesem Zeitpunkt nur die Hauptdateien (Demoteile) registriert

- Daher müssen die Teile aus der Machinery bzw. der Piping Library in der Datenbank nochmals registriert werden

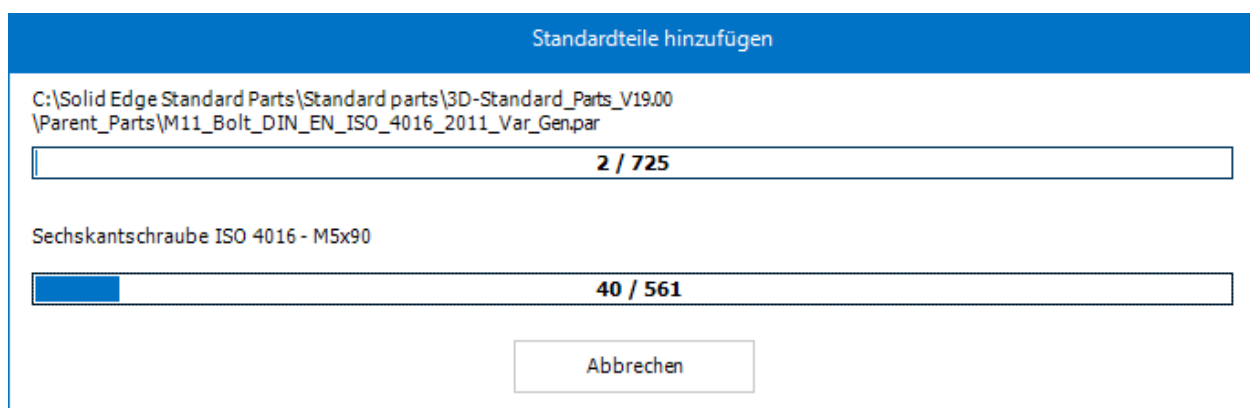
- Teile aus der Bibliothek hinzufügen anklicken



- Vorhandene Standardteile hinzufügen(Pfadauswahl) wählen



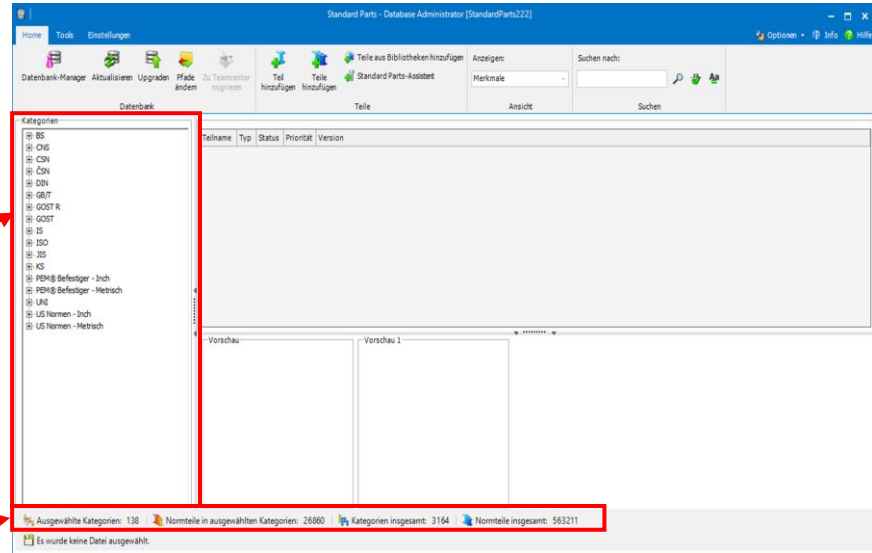
- Mit Ok bestätigen



- Die Standardteile werden dann hinzugefügt
- **Wichtig!**
Dieser Vorgang kann je nach Rechengeschwindigkeit mehrere Stunden dauern!

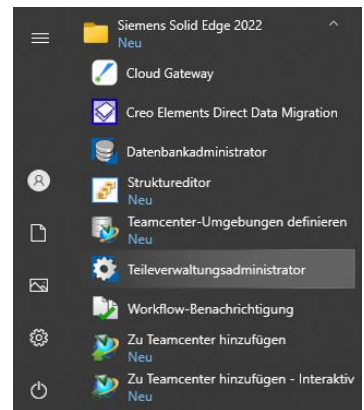
- Nach Abschluß der Installation sehen Sie in der Übersicht des STANDARD PARTS Datenbankadministrators die Anzahl der registrierten Teile und die Teilaufistung nach Kategorien.

Teilaufistung nach Kategorie

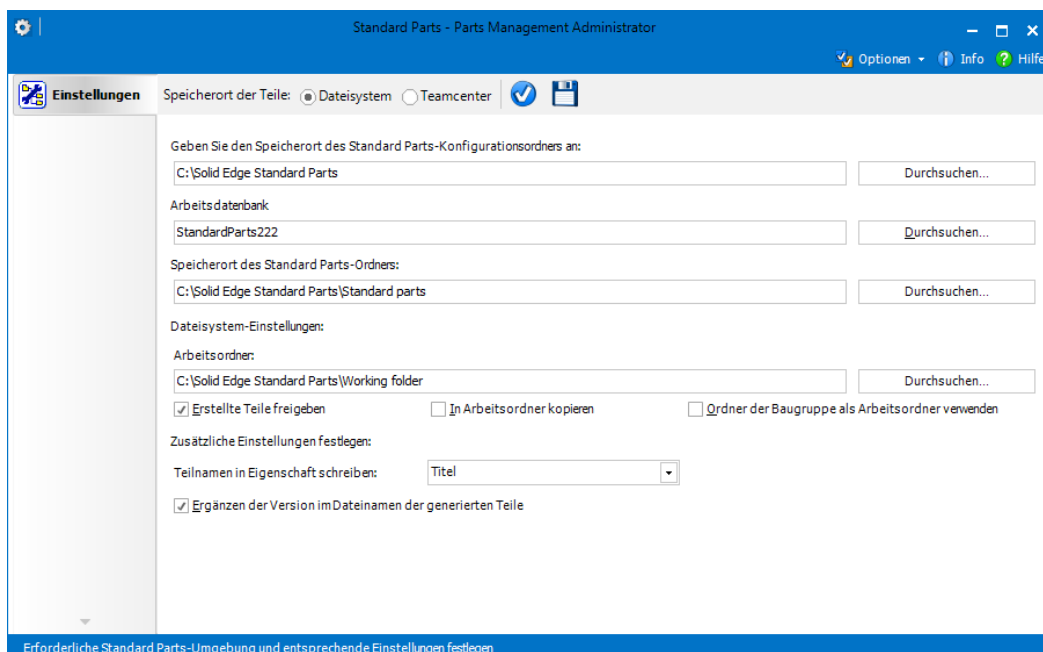


Anzahl der registrierten Teile welche abhängig von den installierten Library's

- Prüfen der Einstellungen sollten Pfade nicht richtig gesetzt worden sein Start -> Siemens Solid Edge 2022 ->



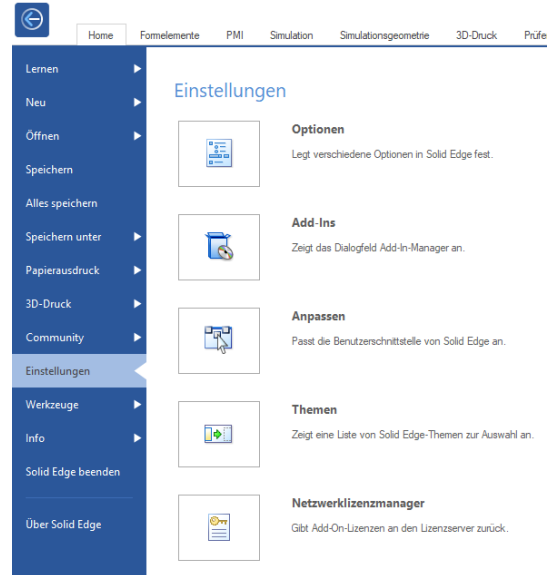
- Pfade prüfen
Abbildung zeigt die Pfade für den Standard-Pfad „C:\Solid Edge Standard Parts“



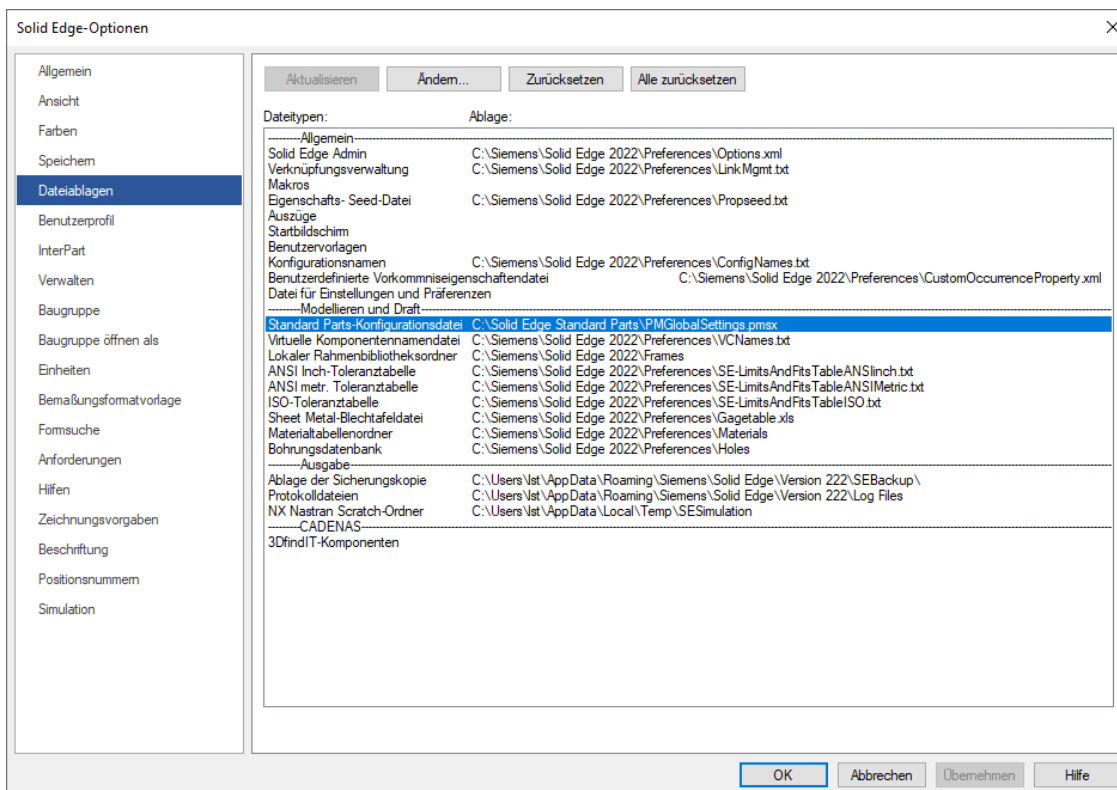
• EINSTELLUNGEN der STANDARD PARTS in SOLID EDGE

SOLID EDGE Baugruppe öffnen oder neu erstellen

- SOLID EDGE Optionen öffnen



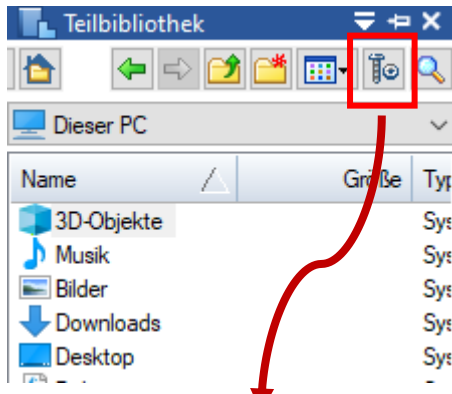
- Zu Dateiablagen wechseln
- Pfad für Standard Parts - PMSX Datei prüfen



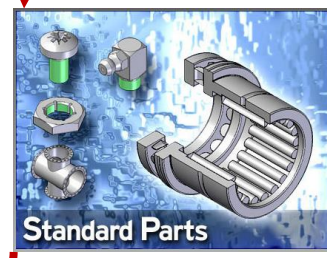


• AUFRUFEN der STANDARD PARTS in SOLID EDGE

- In die Teilebibliothek wechseln
- Standard Parts anklicken



- STANDARD PARTS werden geöffnet



- Normteile auswählen und platzieren bzw. öffnen

